



# CENTRUM JAZYKOV

## ciele a vizualizácie

### Ciele zadania

1. Vytvoriť vizuálnu identitu pre kancelárske priestory spoločnosti centrumjazykov.sk s.r.o.

Úlohou identity je vnímavo zapadnúť do prostredia, vymaniť sa z lokálneho vizuálneho smogu a upriamiť pozornosť klienta (a potenciálneho klienta) na priestory jazykového centra.

Nie menej dôležitá je aj funkcia navigácie klienta v danej lokalite, preplnenej pútačmi okolitých prevádzok.

Cieľom je odlíšiť sa, vyniknúť, avšak v rovine decentného/moderného dizajnu, ktorý nespadá do miestneho vizuálneho absurdna.

Branding niektorých prvkov (napríklad staré dvere, zničená fasáda) má účelovo prekryť ich opotrebovaný stav a pozdvihnúť úroveň priestoru.

Dizajnová stopa má prísne dodržiavať štandardy dizajn-manuálu a rozširovať ho v prípade nepokrytých oblastí.

#### Požadované realizácie:

<b>Položky plnenia projektu</b>	<b>Rozmery (v x š)</b>
Exteriér banner	1400 x 4000 mm
Exteriér banner	400 x 800 mm
Fólia na okno	1200 x 750 mm
Vyrezávaná nálepka na dvere kancelárie	200 x 400 mm
Fólia na dvere (vchod do budovy)	1000 x 400 mm
Svetelná reklama (reklamná výstrč)	400 x 800 mm

2. Spracovať vizuálnu identitu firemnej korešpondencie a styku s klientom, s dôrazom na eco-friendly zmýšľanie spoločnosti.

Výraz identity má byť moderný, ekologický, zapamätateľný.

Tlačoviny majú byť recyklované a recyklovateľné (s dôrazom na viacúrovňové využitie.)

### Požadované realizácie:

#### **Položky plnenia projektu**

Zakladač jednoduchý pre dokumenty A4 do 10 listov

Klinová obálka pre dokumenty A4 v rozsahu 10-100 listov

Obyčajná obálka A4

Vizitky

## Uchopenie zadania

Klientovi je predložených viac návrhov, z ktorých si môže vybrať alebo využiť všetky v prípade, že bude chcieť v časovej postupnosti obmieňať / oživovať svoju prezentáciu.

K dizajnu má klient odporúčania pre použitie materiálov a odporúčania pre prípravu povrchov k inštalácii.

Celá identita tvorí vizuálny celok, prepojený nosnými prvkami a farbami, aby sa klientom snažila vryť do pamäte s dôrazom na zapamätanie si názvu a účelu spoločnosti.

V niektorých návrhoch je logo spoločnosti rozšírené o príponu „.sk“ pre zabránenie vzniku informačnej duplicity. V iných prípadoch je použitý priamy kontakt na spoločnosť, keď napríklad nebude fungovať ohlasovacie zariadenie.

Výber farebných plôch na vonkajších tlačovinách je navrhnutý s dôrazom na dlhodobú farebnú stálosť a prevenciu proti UV žiareniu. Návrhy sa svojou svetlou a prevažne bielou farebnosťou dištancujú od okolitých reklamných plôch, preto pôsobia čisto a nápadnejšie.

Biznis tlačoviny sú vizualizované na štandardných a recyklovaných materiáloch.

Klient má možnosť voľby na základe jeho aktuálnych preferencií a možností.

## Vizualizácie a odporúčania pre vonkajšie značenie budovy



### Fasáda + reklamná výstrč:

- Ľavý horný okenný polep z perforovanej fólie s bielou vnútornou farbou
- Stredný banner z materiálu Dibond/Alubond (4mm hrúbka) + biela 3M fólia s UV lamináciou
  - o fasáda musí byť zatmelená z predošlej inštalácie kvôli zatekaniu a tepelným mostom
  - o uchytenie platne lepidlom s poistnými vrutmi
- reklamná výstrč vpravo s podsvietením vytlačená na translucetnú bielu fóliu / obojstranne

### Vstupná brána

Ceduľa s kontaktom na mieste, kde sa brány ľudia nechytajú

Materiál: Dibond/alubond

Uchytenie: šróby





### **Vstupné vchodové dvere**

Bohužiaľ dvere nie sú v stave, aby sa dal urobiť trvácny celoplošný polep. Návrh obsahuje čiastočný polep fóliou v 2 variáciách vzhľadom na absenciu lôg spolunájomníkov. Odporúčanie je výmena dverí a celoplošný polep.



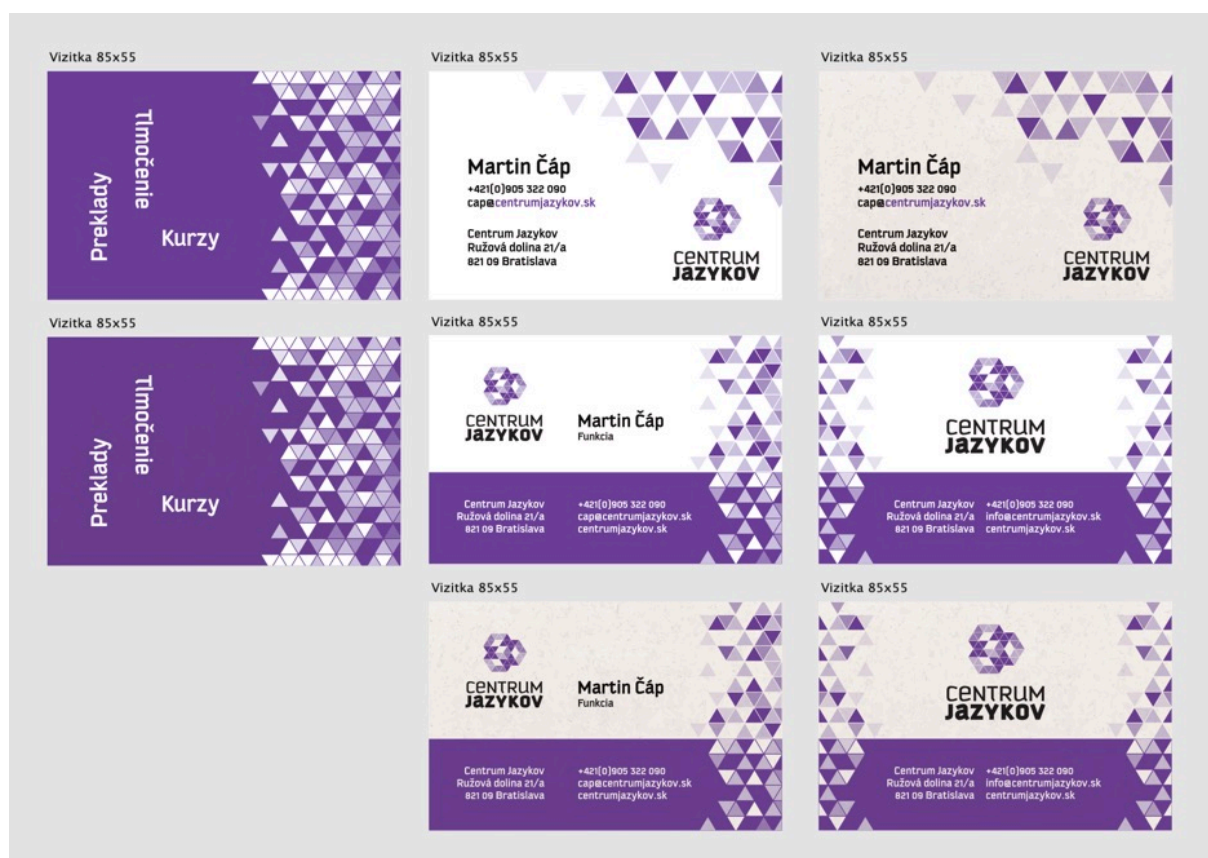
## Vizualizácia a odporúčania pre vnútorný polep dverí



### **Dvere do kancelárie**

Namiesto vyrezávanej nálepky na dvere je vhodnejšie zrealizovať celoplošný polep dverí s natretím zárubne. Fólia je navrhnutá polo-matná interiérová.

## Korešpondenčné a biznis materiály



### Vizitky:

Na výber sme zadefinovali všeobecné vizitky, vizitky konkrétnej osoby, dvojstranné, ako aj vizuál na obyčajnom a recyklovanom papieri.

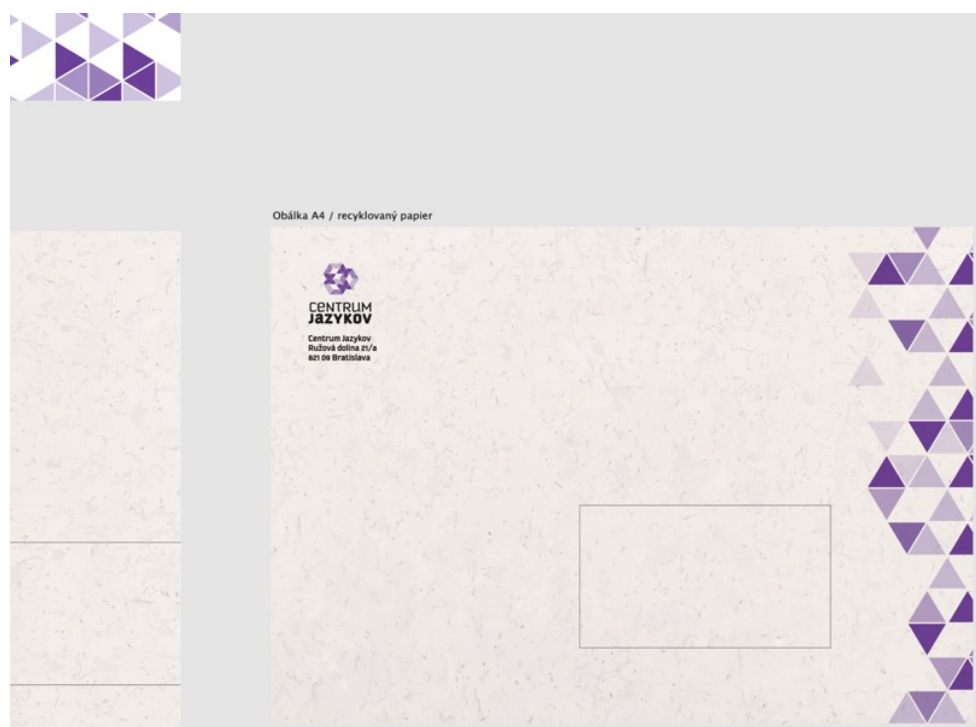
Odporúčanie: recyklovaný papier - 350g.

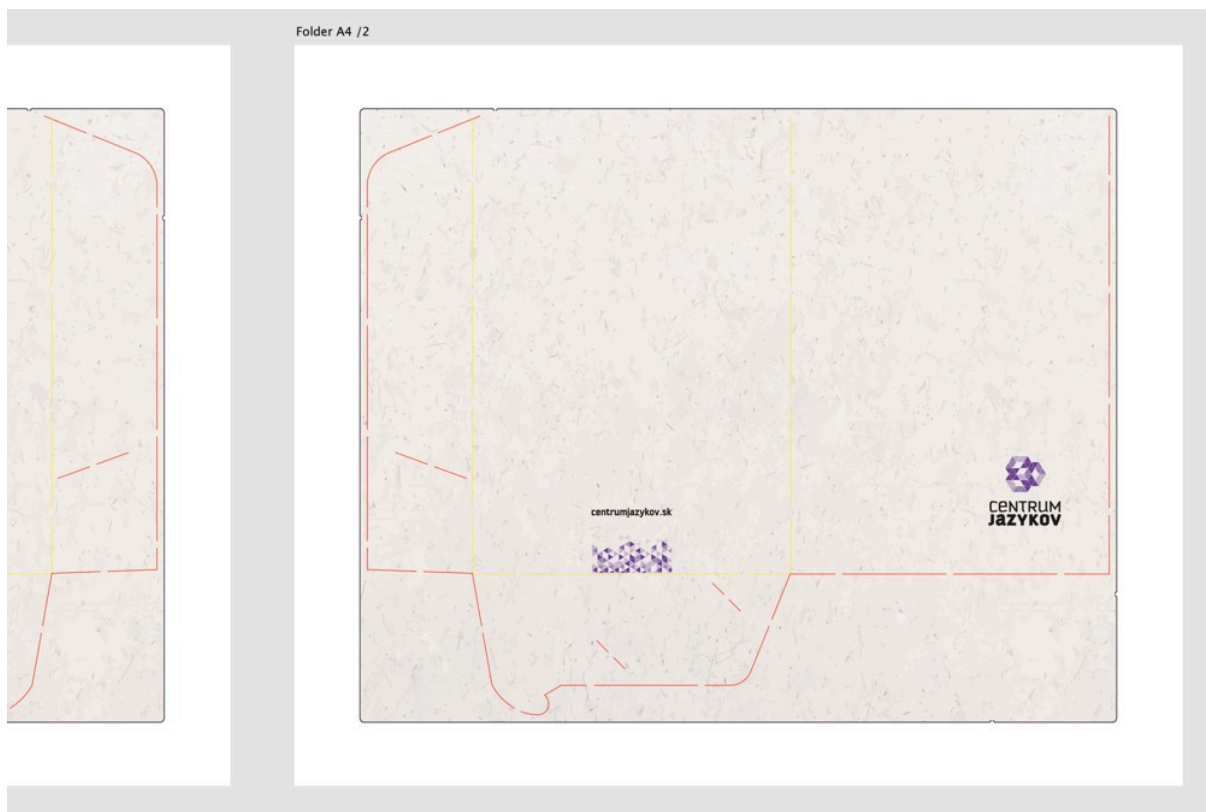
### Obálky:

Podobne ako u vizitiek má klient na výber z bieleho a z recyklovaného papiera.

Možnosti sú horizontálna a vertikálna A4 obálka s adresou odosielateľa.

Obyčajná a klinová obálka by sa okrem objemu vizuálne nemala líšiť.





### **Zakladač dokumentov:**

Princíp je jednoduchosť s jemným brandingom, aby ho klienti centra jazykov boli ochotní využívať aj na súkromné účely. Cieľom je klientovi pripomínať brand firmy praktickým využitím zakladača, s ktorou môžu perspektívne stále počítať.

Výseková forma je nastavená štandardná s možnosťou pripojenia vizitky.

## Zhrnutie

Vizualizácie sú spojené s hárkami tlačových dát, pričom obsahujú niektoré z návrhov.

Tlačové dáta sú v rámci návrhov obširnejšie, okótované, popísané a pripravené pre tlačiarne.

vypracoval  
Miroslav Laboš